



Planificación de
Montgomery

Plan de Comunidades de Eastern Silver Spring

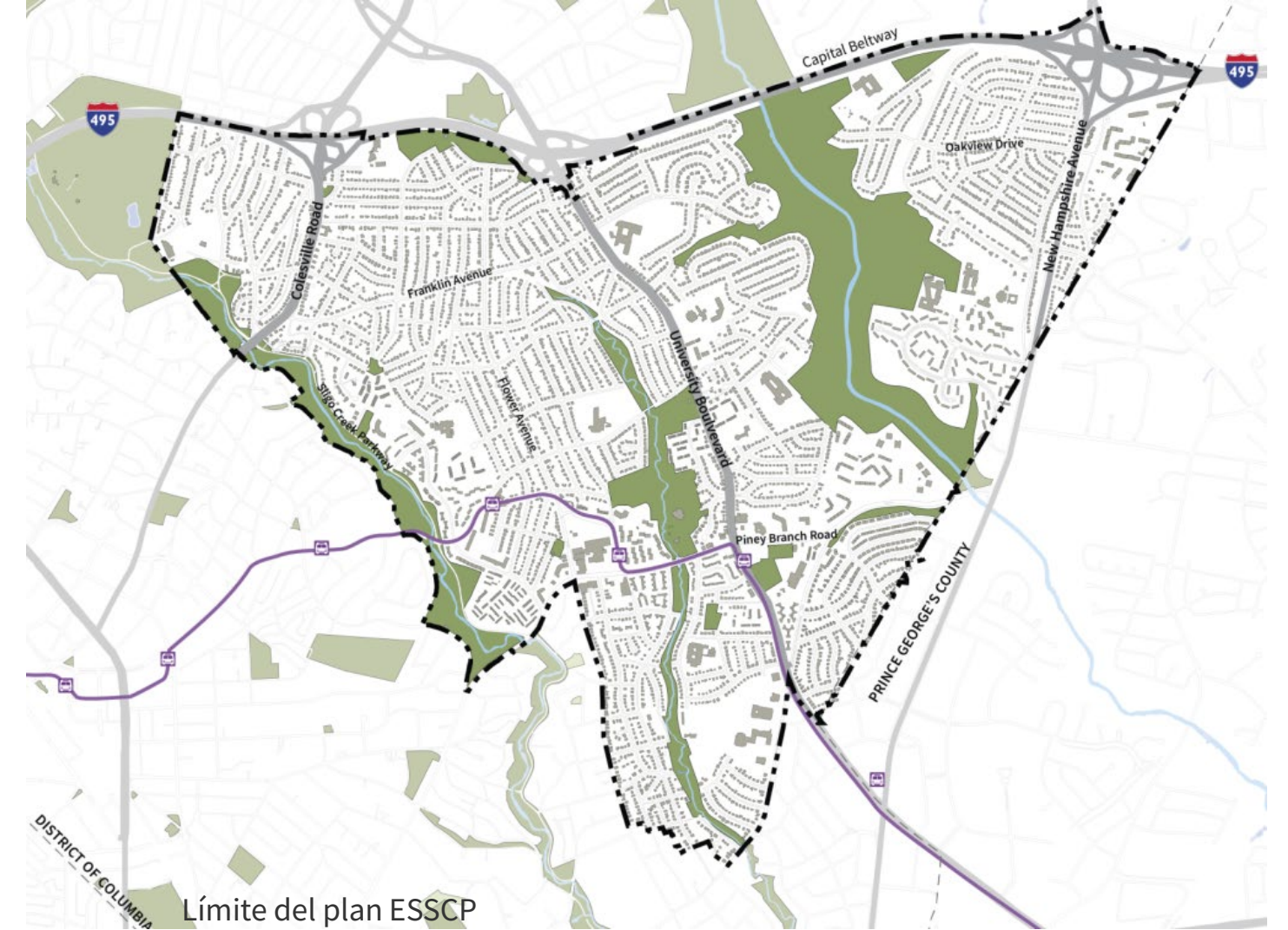
Resumen del compromiso comunitario de Long Branch Festival

15 de septiembre de 2025



Long Branch Festival

- El compromiso para el Plan de Comunidades de Eastern Silver Spring comenzó en octubre de 2023. Desde entonces, el equipo de planificación ha estado recopilando el aporte de la comunidad en eventos y reuniones comunitarias, y a través de encuestas en línea y otros métodos para conocer lo que los miembros de la comunidad desean ver que suceda en el Área del Plan en los próximos 20 años.
- El equipo de planificación regresó al Long Branch Festival en 2025 para pedir a los miembros de la comunidad que compartieran sus ideas iniciales y que colaboraran con un artista de registro gráfico para compartir lo que les gustaría ver realizado en Long Branch.
- Long Branch Festival es un evento anual que busca celebrar el dinámico vecindario, los negocios y la cultura de Long Branch.



Lo que hemos escuchado y lo que puede recomendar el plan

Para obtener comentarios adicionales, el equipo de planificación compartió lo que han escuchado hasta el momento a través del compromiso y lo que el plan puede recomendar, y preguntó lo siguiente a los miembros de la comunidad: ¿Qué estamos haciendo bien? ¿Qué nos estamos teniendo en cuenta?

Los miembros de la comunidad tienen inquietudes respecto a la posibilidad de que los residentes y propietarios de negocios tengan que reubicarse o puedan verse desplazados si las propiedades se remodelan después de la apertura de la línea morada.

Los miembros de la comunidad están de acuerdo con esas inquietudes, por lo que solicitan que se incluyan viviendas asequibles y se preserven las pequeñas empresas.

Quieren más parques, opciones de entretenimiento, restaurantes, servicios comunitarios y formas de desplazarse sin un automóvil.

También comentaron que quieren jardines comunitarios, piscinas públicas y un mejor acceso a los parques, entre otras cosas.

Necesidad de una vivienda asequible y segura.

Los miembros de la comunidad estuvieron de acuerdo y solicitaron viviendas más asequibles en mejores condiciones.

Long Branch es un destino importante para quienes viven cerca, para ir de compras, comer y visitar la biblioteca y el centro comunitario.

Los miembros de la comunidad enumeraron los servicios que les gustaría ver en Long Branch, como un mejor acceso a la biblioteca, espacios comunitarios, ciclovías, baños públicos, cines y más seguridad en los parques.

What we've heard from the Long Branch community + What the Plan can recommend
Lo que hemos escuchado de la comunidad de Long Branch + Las recomendaciones que puede hacer el plan

Planners create master plans, in consultation with community members, to identify where and how improvements can be made in a specific geographic area and prioritize those benefits. These amenities and improvements happen through public investment and private development over 20+ years.

Los planificadores crean planes maestros, en colaboración de la comunidad, para identificar dónde y cómo se pueden implementar mejoras en un área geográfica específica y priorizar esos beneficios. Estas comodidades y mejoras se logran mediante la inversión pública y el desarrollo privado durante más de 20 años.

What we've heard Lo que hemos escuchado	What the plan can recommend Lo que el plan puede recomendar
<p>Concerns about safety and wanting to feel safer when you walk around Long Branch, especially at night and crossing streets.</p> <p>Preocupación por la seguridad y el deseo de sentirse más seguros al caminar por Long Branch, especialmente por la noche y al cruzar las calles.</p>	<ul style="list-style-type: none"> Wider sidewalks Planted buffers between sidewalks and the road More safe places to cross busy roads More lighting Aceras más anchas Zonas verdes de amortiguación entre la acera y la calle Más lugares seguros para cruzar calles principales Más iluminación
<p>Share your thoughts: What are we getting right? What are we missing?</p> <p>Comparta sus pensamientos: ¿Qué le parece correcto? ¿Qué nos falta?</p>	<p>... (text partially obscured by sticky notes)</p>
<p>Concerns from residents and business owners about having to move or being displaced if properties are redeveloped after the Purple Line opens.</p> <p>Preocupaciones de los residentes y propietarios de negocios acerca de tener que mudarse o ser desplazados si las propiedades se reurbanizan después de que se abra la Línea Púrpura.</p>	<ul style="list-style-type: none"> Exploring ways to encourage property owners who want to redevelop their properties to create spaces for existing businesses. Celebrating businesses that have been in Long Branch for many years, by creating a legacy business program. Prioritizing affordable housing for current residents for apartments that are smaller (through rental agreements) or larger in size. Exploring ways to encourage property owners who want to redevelop their properties to create spaces for existing businesses. Celebrating businesses that have been in Long Branch for many years, by creating a legacy business program. Prioritizing affordable housing for current residents for apartments that are smaller (through rental agreements) or larger in size. Exploring ways to encourage property owners who want to redevelop their properties to create spaces for existing businesses.
<p>Share your thoughts: What are we getting right? What are we missing?</p> <p>Comparta sus pensamientos: ¿Qué le parece correcto? ¿Qué nos falta?</p>	<p>... (text partially obscured by sticky notes)</p>
<p>Need for affordable and safe housing</p> <p>Necesidad de viviendas asequibles y seguras</p>	<ul style="list-style-type: none"> Prioritize deeper levels of affordability when development occurs No net loss of affordable housing - ensuring that the number of affordable places to live recommended by the plan matches or exceeds the number that exist in the area today Creating opportunities for affordable housing providers, religious institutions and non-profit organizations to build more affordable housing Collaborating with the Department of Housing and Community Affairs to ensure safe housing conditions Prioritizing higher levels of affordability during reurbanization. No losing any affordable housing: guaranteeing that the quantity of affordable housing recommended by the plan is equal to or exceeds the current quantity in the area. Creating opportunities for affordable housing providers, religious institutions and non-profit organizations to build more affordable housing Collaborating with the Department of Housing and Community Affairs to ensure safe housing conditions
<p>Share your thoughts: What are we getting right? What are we missing?</p> <p>Comparta sus pensamientos: ¿Qué le parece correcto? ¿Qué nos falta?</p>	<p>... (text partially obscured by sticky notes)</p>

What we've heard from the Long Branch community + What the Plan can recommend
Lo que hemos escuchado de la comunidad de Long Branch + Las recomendaciones que puede hacer el plan

Planners create master plans, in consultation with community members, to identify where and how improvements can be made in a specific geographic area and prioritize those benefits. These amenities and improvements happen through public investment and private development over 20+ years.

Los planificadores crean planes maestros, en colaboración de la comunidad, para identificar dónde y cómo se pueden implementar mejoras en un área geográfica específica y priorizar esos beneficios. Estas comodidades y mejoras se logran mediante la inversión pública y el desarrollo privado durante más de 20 años.

- Public investment could be an improvement to a road or county-owned property, funded by the county's Capital Improvement Program (CIP).
- Private development could include a property owner who decides to redevelop their property and in doing so, must follow recommendations in the master plan, which might include a new pedestrian connection, improved sidewalk or a community gathering space.

Over the last two years, we've been talking to community members to hear about their experiences living, working and spending time in the Plan Area. This is what we've heard from the Long Branch community and how we can address what we've heard within the plan.

El Departamento de Planificación crea planes maestros, con la colaboración de la comunidad, para identificar dónde y cómo se pueden implementar mejoras en un área geográfica específica y priorizar esos beneficios. Estas comodidades y mejoras se logran mediante la inversión pública y el desarrollo privado durante más de 20 años.

- La inversión pública podría incluir una mejora a una calle o propiedad del condado, financiada por el Programa de Mejoras de Capital (CIP) del condado.
- El desarrollo privado podría ser que un dueño de edificio decide renovar su propiedad y, al hacerlo, debe seguir las recomendaciones del plan maestro, como incluir una nueva conexión peatonal, una acera mejorada o un espacio de reunión comunitaria.

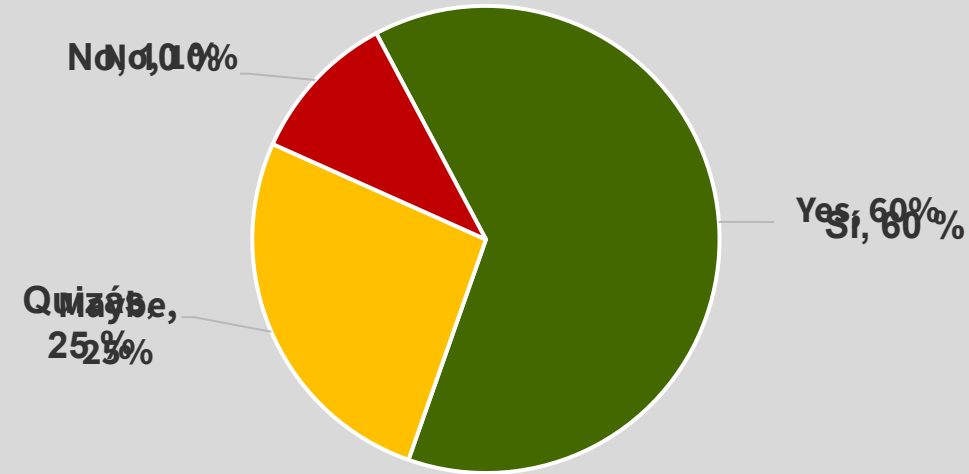
Durante los últimos dos años, hemos estado hablando con miembros de la comunidad para conocer sus experiencias viviendo, trabajando y paseando en el Área del Plan. Esto es lo que hemos escuchado de la comunidad de Long Branch y cómo podemos abordar lo que hemos escuchado dentro del plan.

What we've heard Lo que hemos escuchado	What the plan can recommend Lo que el plan puede recomendar
<p>Long Branch is an important destination for those who live nearby, for shopping, eating and visiting the library and community center.</p> <p>Long Branch es un destino importante para quienes viven cerca, para ir de compras, comer y visitar la biblioteca y el centro comunitario.</p>	<ul style="list-style-type: none"> Maintain, grow and improve access to the important amenities that already exist in Long Branch through private development, collaboration with Montgomery County agencies and partnerships with nonprofit organizations Maintener, ampliar y mejorar el acceso a los servicios importantes que ya existen en Long Branch mediante desarrollo privado, colaboración con agencias del Condado de Montgomery y alianzas con organizaciones sin fines de lucro.
<p>Share your thoughts: What are we getting right? What are we missing?</p> <p>Comparta sus pensamientos: ¿Qué le parece correcto? ¿Qué nos falta?</p>	<p>... (text partially obscured by sticky notes)</p>
<p>Community members want more entertainment options, restaurants, and community services and ways to get around without a car.</p> <p>Los miembros de la comunidad quieren más parques, opciones de entretenimiento, restaurantes, servicios comunitarios y formas de moverse sin un automóvil.</p>	<ul style="list-style-type: none"> More sidewalks, wider streets, and more places to walk, roll & bike safely A new community green space Improvements to existing parks Zonificación de usos mixtos en áreas que actualmente solo permiten usos residenciales, lo que permitirá más tipos de usos, como opciones de entretenimiento, restaurantes y servicios comunitarios. Más aceras, aceras más anchas y más lugares para caminar, patinar y andar en bicicleta de forma segura. Un nuevo espacio verde comunitario. Mejoras en los parques existentes.
<p>Share your thoughts: What are we getting right? What are we missing?</p> <p>Comparta sus pensamientos: ¿Qué le parece correcto? ¿Qué nos falta?</p>	<p>... (text partially obscured by sticky notes)</p>

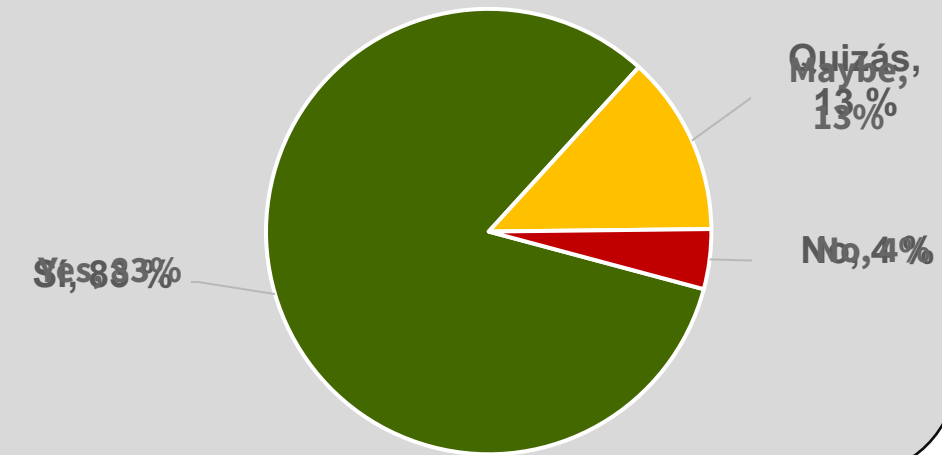
Tipos de cambios en el uso de la tierra

Preguntamos a los miembros de la comunidad qué tipos de cambios estarían dispuestos a aceptar en Long Branch, con el fin de ver mejoras en la seguridad, maneras de desplazarse sin un automóvil, nuevos servicios y más viviendas que a menudo se desarrollan a través de la reurbanización. Se les pidió a los miembros de la comunidad que votaran “sí”, “quizás” o “no” a las siguientes ideas:

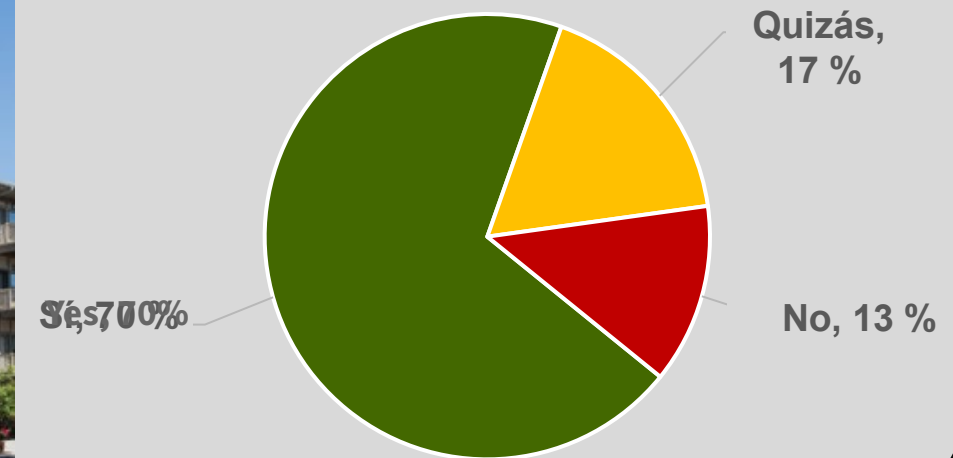
Más viviendas en propiedades institucionales



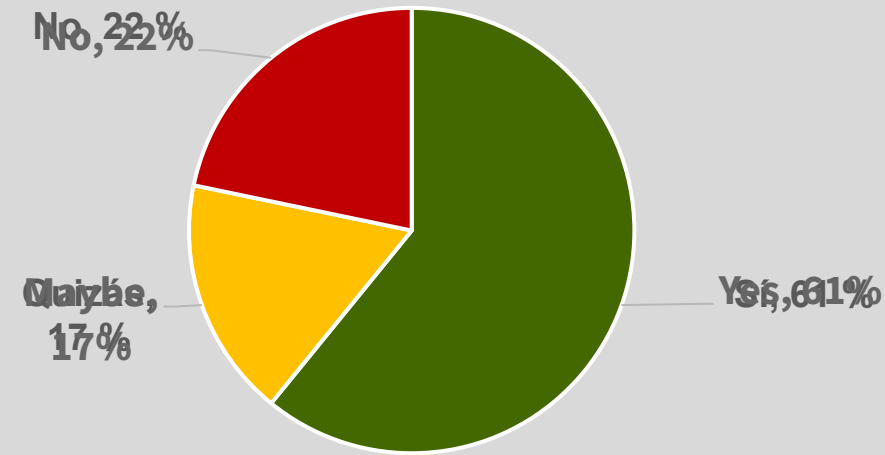
Pequeñas tiendas en vecindarios unifamiliares



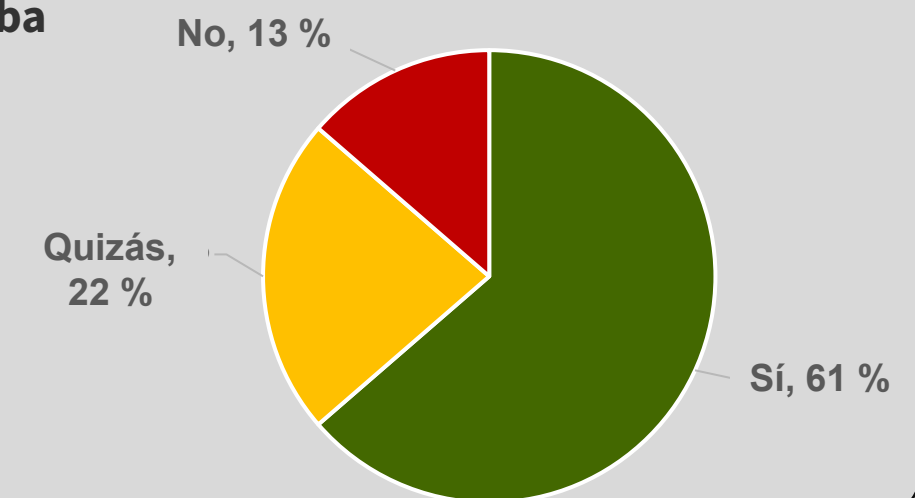
Edificios de apartamentos más altos, con más unidades



Dúplex, tríplex y cuádruplex en vecindarios unifamiliares



Edificios de uso mixto con tiendas minoristas en el primer piso y apartamentos arriba



Próximos pasos y reconocimientos

- La información recopilada en Long Branch Festival y otros eventos de participación ayudarán al equipo de planificación a desarrollar las recomendaciones preliminares. Estas se compartirán con la comunidad en el invierno de 2026 para obtener comentarios y opiniones adicionales, antes de presentar el borrador a la Junta de Planificación en el otoño de 2026.
- Gracias a Long Branch Business League por incluirnos en el Long Branch Festival.

