



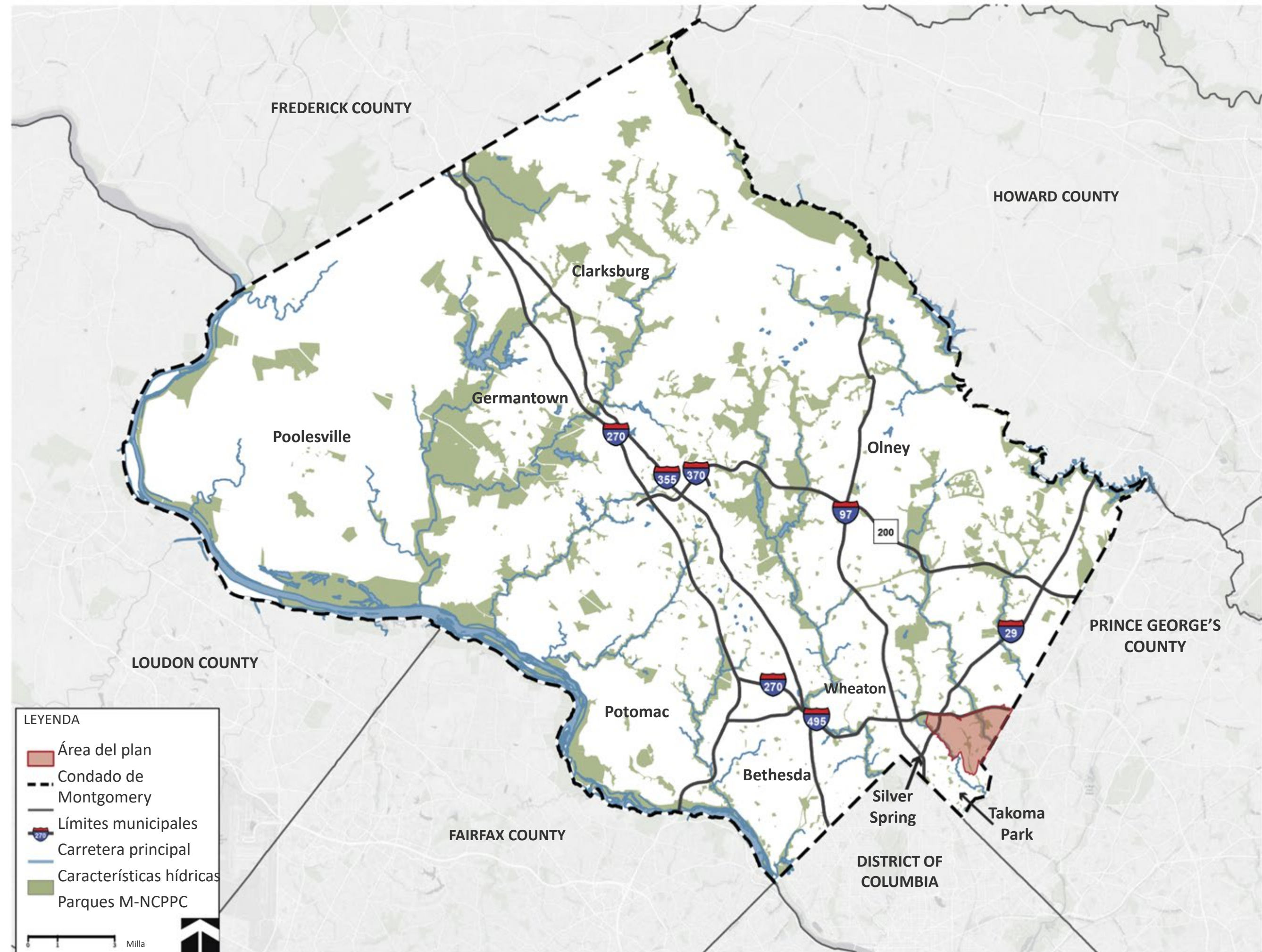
Planificación de Montgomery Centro del condado

2/27/2025

Plan de Comunidades de Eastern Silver Spring

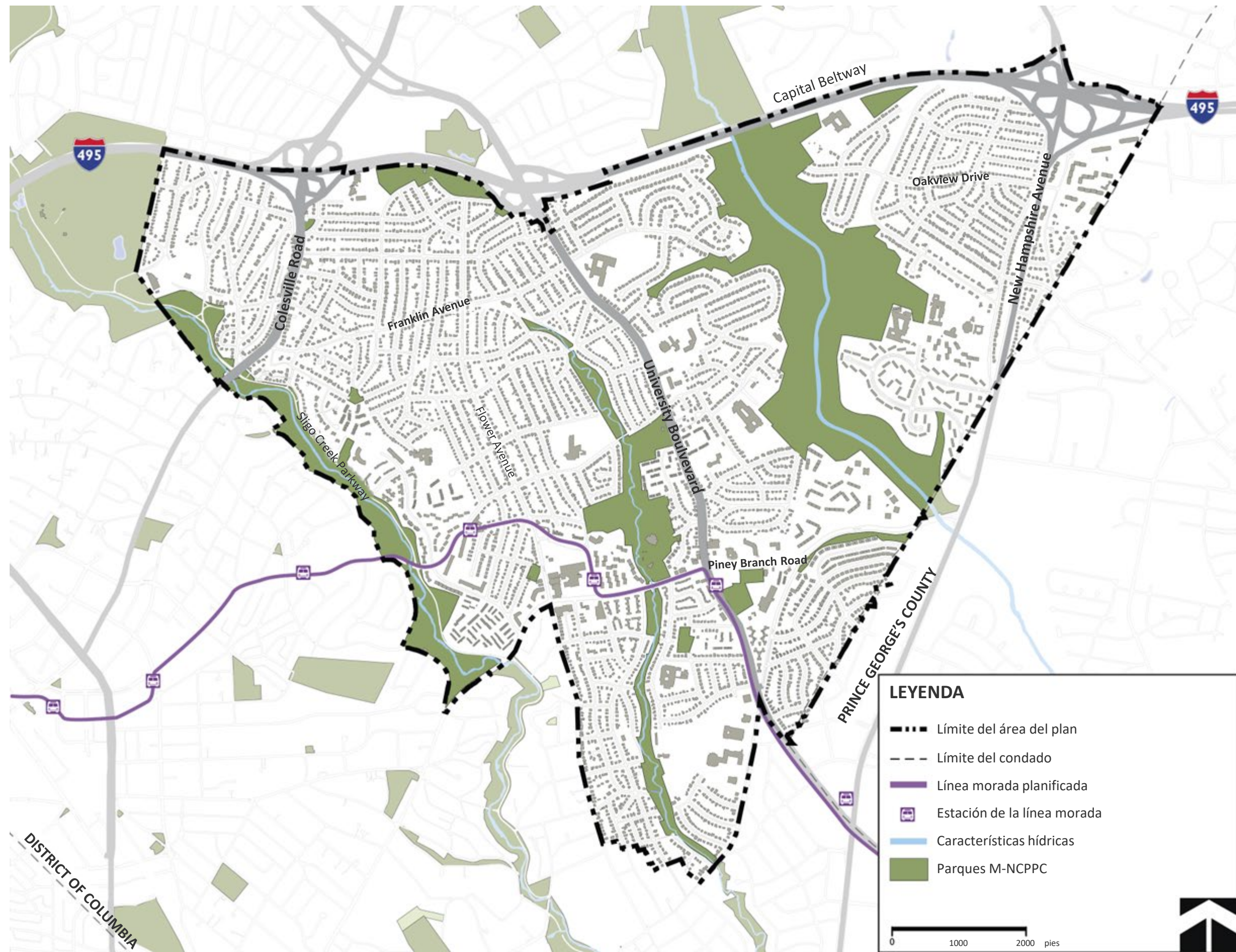
Actualización de la visión

Contexto del Plan



Área del plan

El 16 de mayo de 2024, la Junta de Planificación aprobó el alcance del trabajo y el límite del plan



Cronograma del Plan

- **Análisis de las condiciones existentes y alcance del trabajo**
Otoño de 2023 - Primavera de 2024
- **Alcance del trabajo aprobado por la Junta de Planificación**
Primavera de 2024
- **Visión comunitaria**
Otoño de 2024 - Primavera de 2025
- **Compartir recomendaciones preliminares con la Junta de Planificación y la comunidad**
Invierno de 2025
- **Borrador de trabajo presentado a la Junta de Planificación**
Primavera de 2026
- **Audiencia pública de la Junta de Planificación, sesiones de trabajo y borrador**
Verano de 2026 - Otoño de 2026
- **Audiencia pública del Concejo del Condado, sesiones de trabajo y aprobación**
Invierno de 2026 - Primavera de 2027
- **Adopción de comisiones**
Primavera de 2027

ACTUALIZACIÓN DE LA VISIÓN COMUNITARIA

Actualización de la visión comunitaria

- Comenzó en el otoño de 2024
- Asociación con Brick & Story, consultora de participación
- Enfoque en temas de todo el plan
- Llegó a más de 700 miembros de la comunidad a través de:
 - Cuestionario en línea
 - Eventos comunitarios y temporales
 - Jornada de puertas abiertas
 - Compromiso con propietarios de negocios
- Todos los materiales están disponibles en inglés y español, otros idiomas previa solicitud



Feria de salud de Clifton Park Baptist, octubre de 2024



Long Branch Festival, septiembre de 2024

Long Branch Festival + Eventos temporales de la comunidad

- Participación interactiva con indicaciones en inglés y español
- Los miembros de la comunidad tuvieron la oportunidad de compartir:
 - El lugar donde viven
 - Lo que su comunidad necesita
 - Ubicación de los lugares importantes en el área del plan
 - Razones que los lleva al área de Long Branch y con qué frecuencia



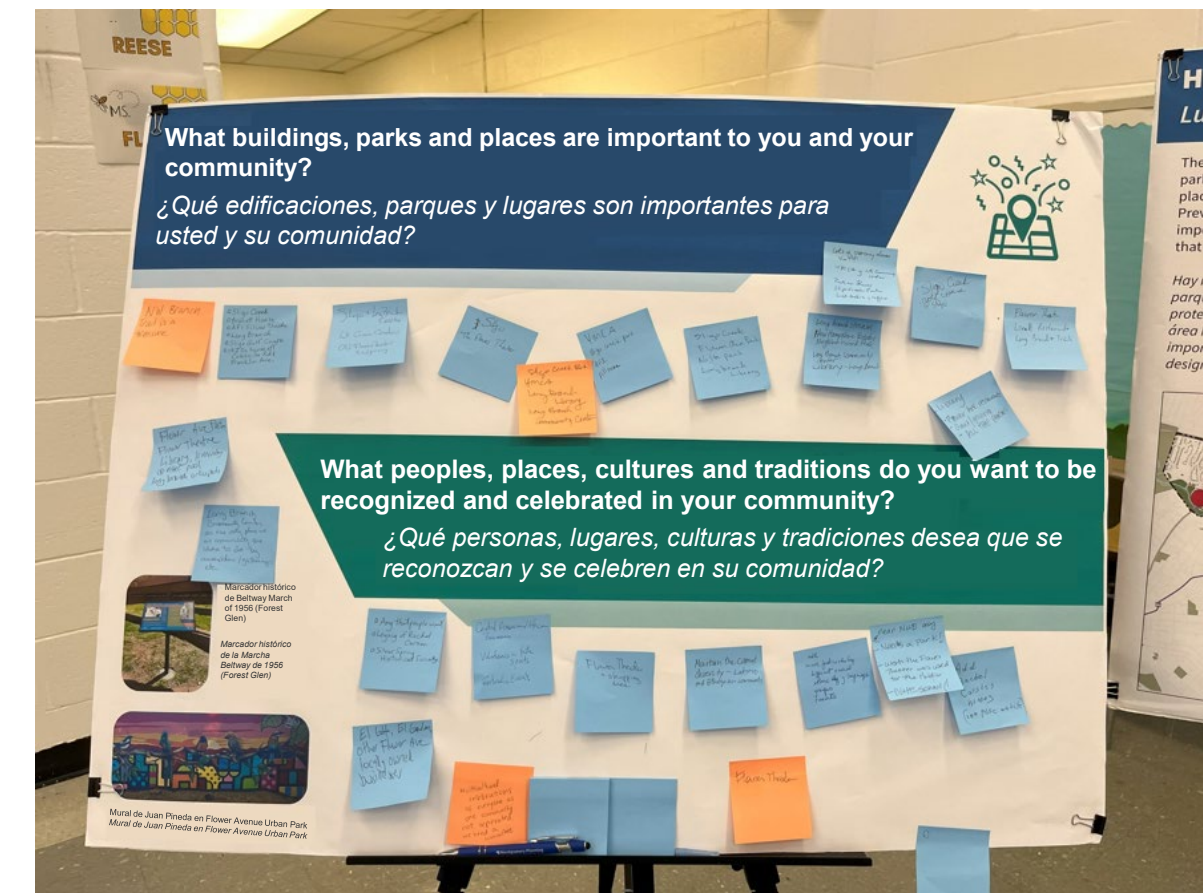
Evento temporal gigante, octubre de 2024



Long Branch Festival, septiembre de 2024

Jornadas de puertas abiertas

- Oportunidad para que todos los miembros de la comunidad:
 - Interactúen con todo el equipo de planificación
 - Aprendan sobre el proceso del plan maestro y los conceptos de planificación importantes
 - Proporcionen aportes sobre el futuro de su comunidad
- Promocionadas a través de:
 - Publicidad digital
 - Más de 12,000 postales (enviadas a cada dirección en el área del plan)
 - Más de 250 cartas a propietarios comerciales y de viviendas multifamiliares

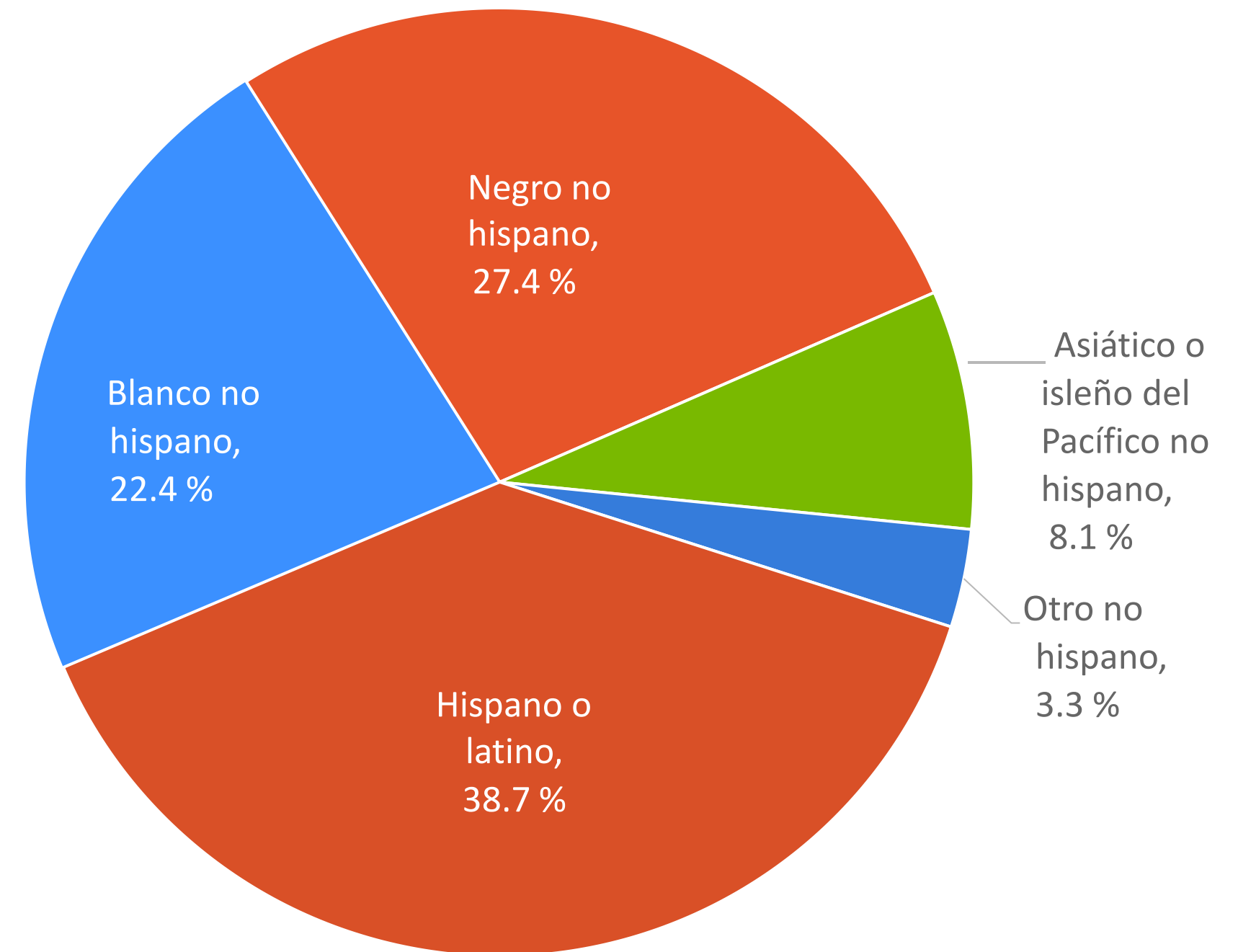


A QUIÉNES LLEGAMOS

Características demográficas del área del estudio

- El área de estudio es diversa
- El 45 % de la población es de origen extranjero
- El idioma extranjero más común que se habla en el Área de estudio es el español (61 %)

Raza y origen étnico del área de estudio de ESSCP



Datos demográficos de a quién llegamos

- Más de 700 miembros de la comunidad
- Raza y origen étnico estimados:
 - 59 % hispano/latino
 - 29 % blanco
 - 9 % negro o afroamericano
 - Otro: Asia, Europa Oriental y Medio Oriente
- Estado de las viviendas:
 - 2/3 son inquilinos
 - 1/3 son propietarios
- Variedad de edades representadas



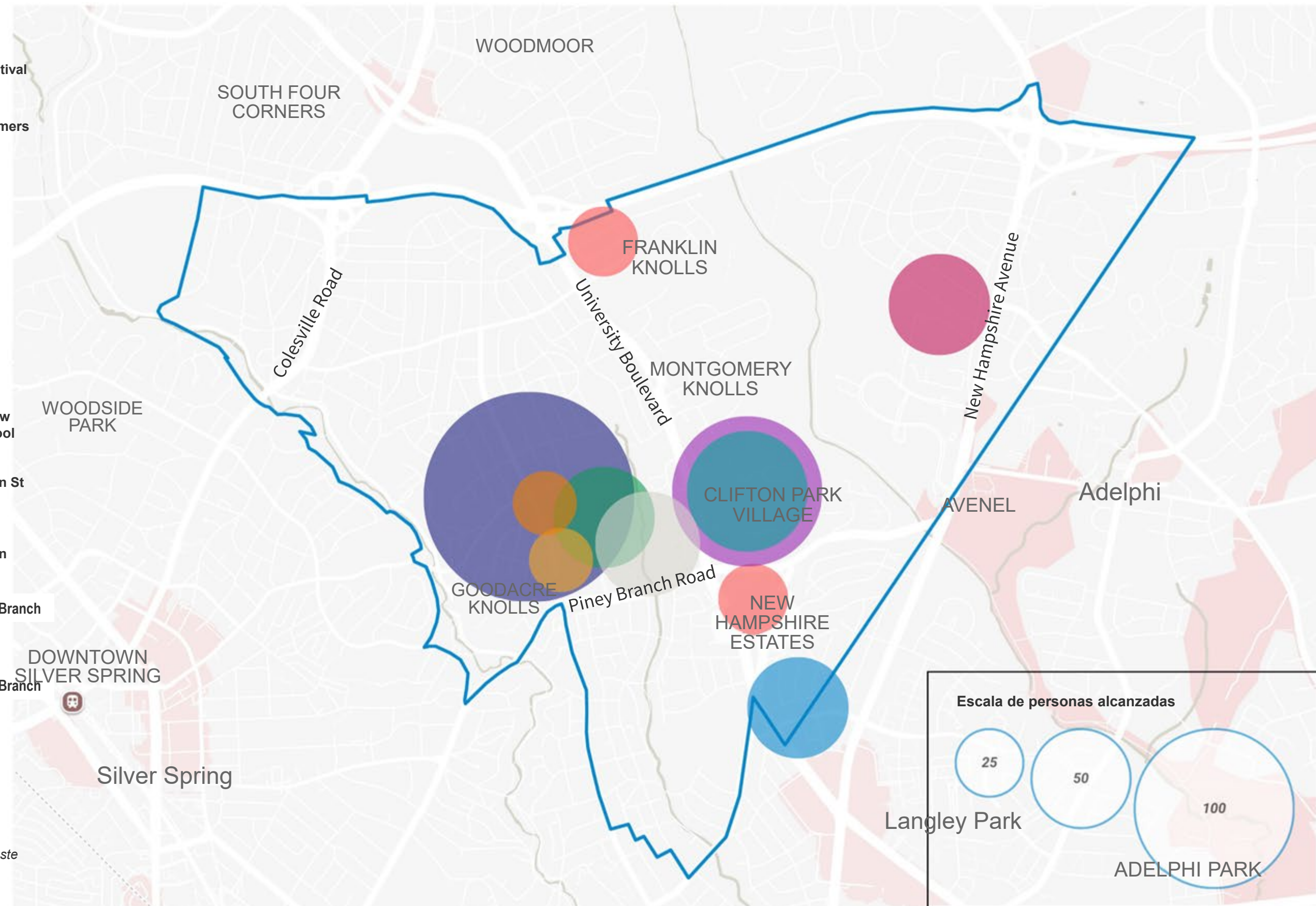
Long Branch Festival, septiembre de 2024

Alcance del compromiso del otoño de 2024 del ESSCP por actividad de compromiso

El tamaño de la burbuja refleja la cantidad de personas alcanzadas a través de cada esfuerzo de compromiso.

Alcance del otoño de 2024

- Evento temporal de Long Branch Festival
~200 alcanzados
- Evento temporal en Crossroads Farmers Market
~50 alcanzados
- Evento temporal en Giant Food
~50 alcanzados
- Feria de salud temporal en Clifton Park Baptist Church
~70 alcanzados
- Jornada de puertas abiertas 1 en Eastern Middle School
~25 alcanzados
- Jornada de puertas abiertas 2 en New Hampshire Estates Elementary School
~25 alcanzados
- Distribución de alimentos temporal en St Camillus Church
~45 alcanzados
- Distribución de alimentos temporal en Clifton Park Baptist Church
~90 alcanzados
- Reunión de la Liga Comercial de Long Branch en El Golfo Restaurant
~15 alcanzados
- Reunión de la Liga Comercial de Long Branch en El Gavilan Restaurant
~15 alcanzados
- Participación de negocios puerta a puerta
~45 alcanzados
- Encuesta en línea (no se muestra en este mapa)
~110 alcanzados

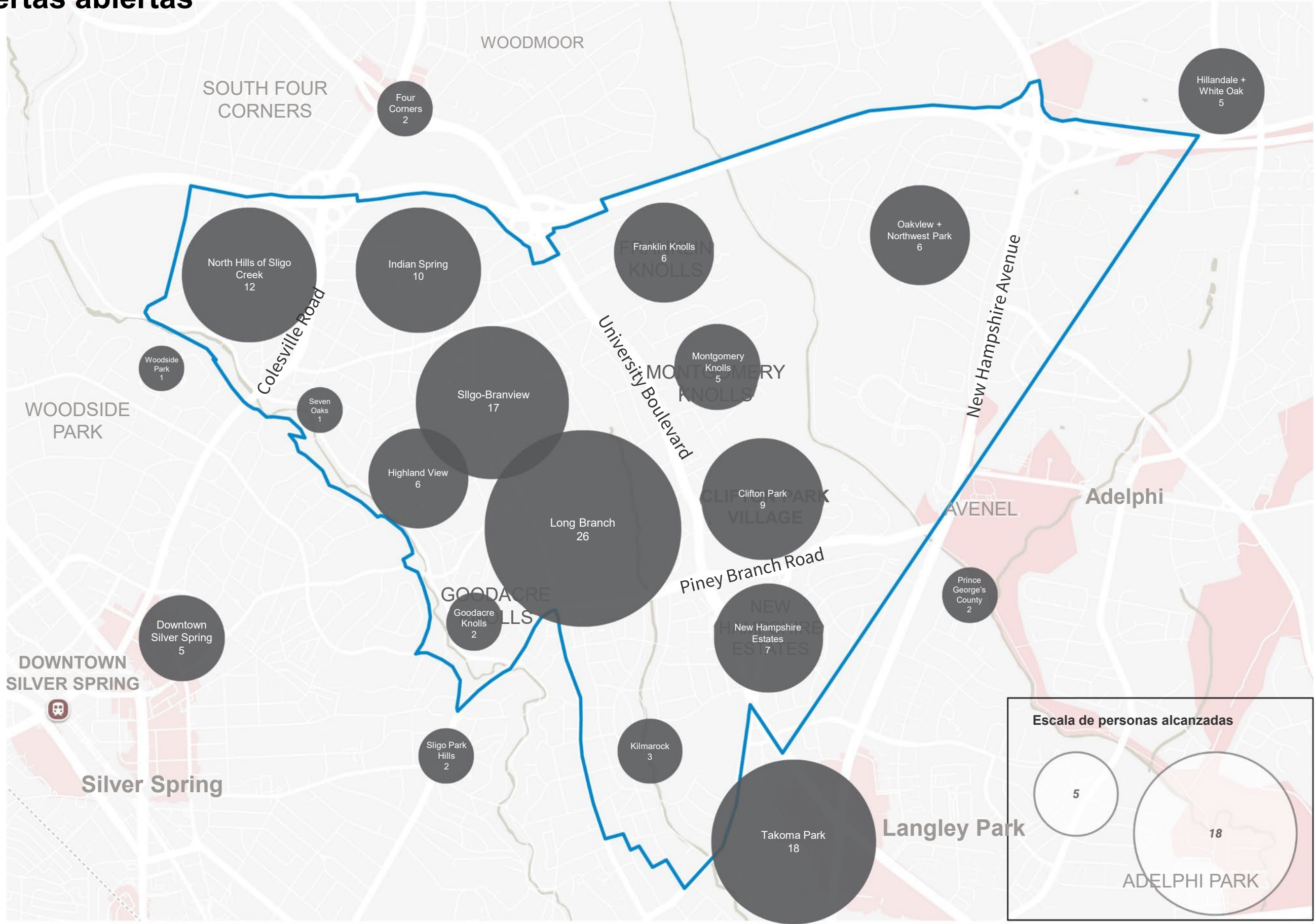


Tenga en cuenta que el número representado aquí comprende puntos de contacto únicos, no necesariamente un compromiso con personas único. Por ejemplo, algunos participantes de las reuniones de la Liga Comercial de Long Branch fueron las mismas personas alcanzadas en las reuniones 1 y 2 que se muestran en este mapa.

Alcance de residentes de otoño de 2024 de ESSCP: Encuestados + Participantes de las jornadas de puertas abiertas

Área del plan de ESSC

Vecindarios donde las personas dijeron que viven	Respuestas de encuesta + jornadas de puertas abiertas
Long Branch	26
Takoma Park	18
Sligo-Branview	17
North Hills of Sligo Creek	12
Indian Spring	10
Clifton Park	9
New Hampshire Estates	7
Franklin Knolls	6
Highland View	6
Oakview + Northwest Park	6
Montgomery Knolls	5
Downtown Silver Spring	5
Hillandale + White Oak	5
Kilmarock	3
Goodacre Knolls	2
Four Corners	2
Condado de Prince George	2
Sligo Park Hills	2
Seven Oaks	1
Woodside Park	1

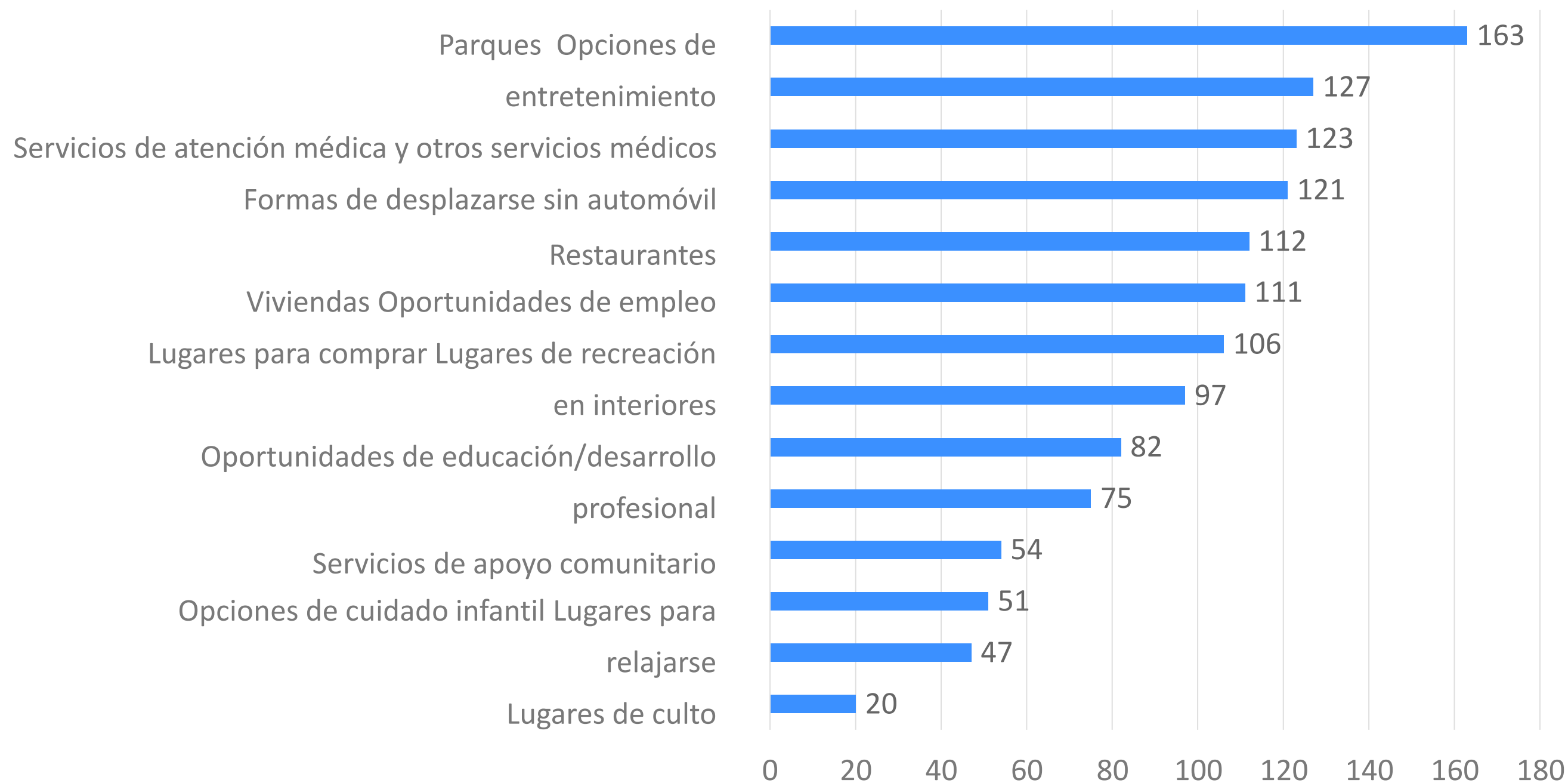


LO QUE ESCUCUCHAMOS

Necesidades de la comunidad



¿Qué es lo que más necesita su comunidad?



Ejemplo de “Tablero” de necesidades comunitarias del Long Branch Festival

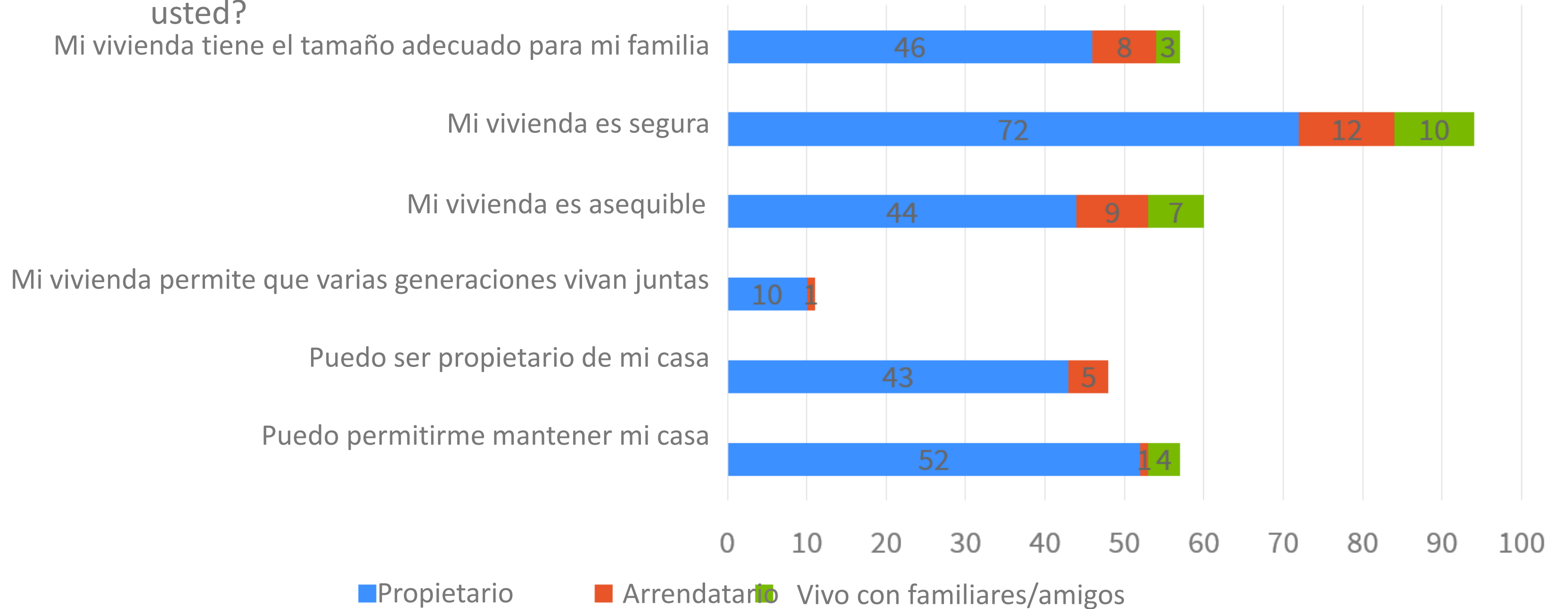
Vivienda

ENCUESTA EN LÍNEA

JORNADA DE PUERTAS ABIERTAS

EVENTO TEMPORAL COMUNITARIO

Cuando piensa en las necesidades de vivienda de su familia, ¿qué es lo más importante para usted?



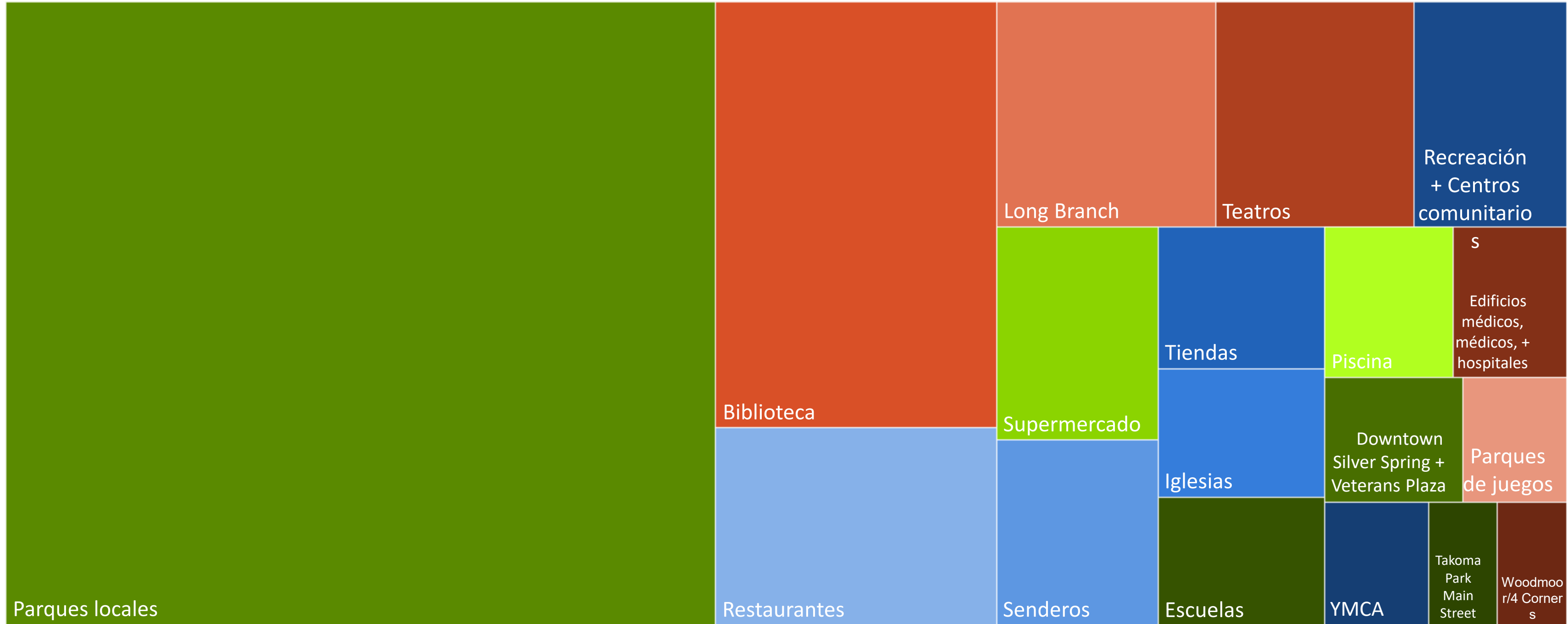
Lugares importantes

ENCUESTA EN LÍNEA

JORNADA DE PUERTAS ABIERTAS

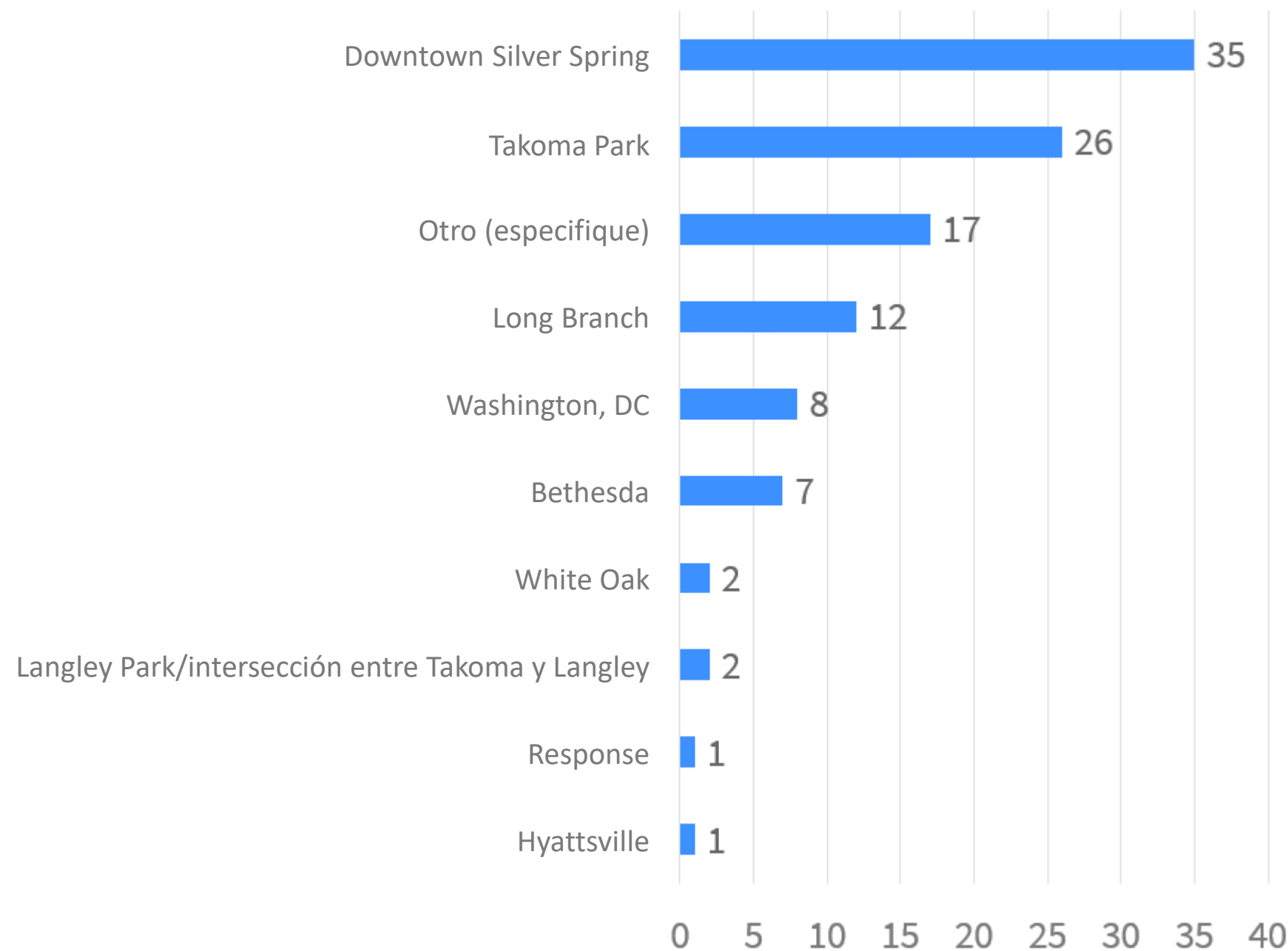
EVENTO TEMPORAL COMUNITARIO

¿Qué edificaciones, parques y lugares son importantes para usted y su comunidad?

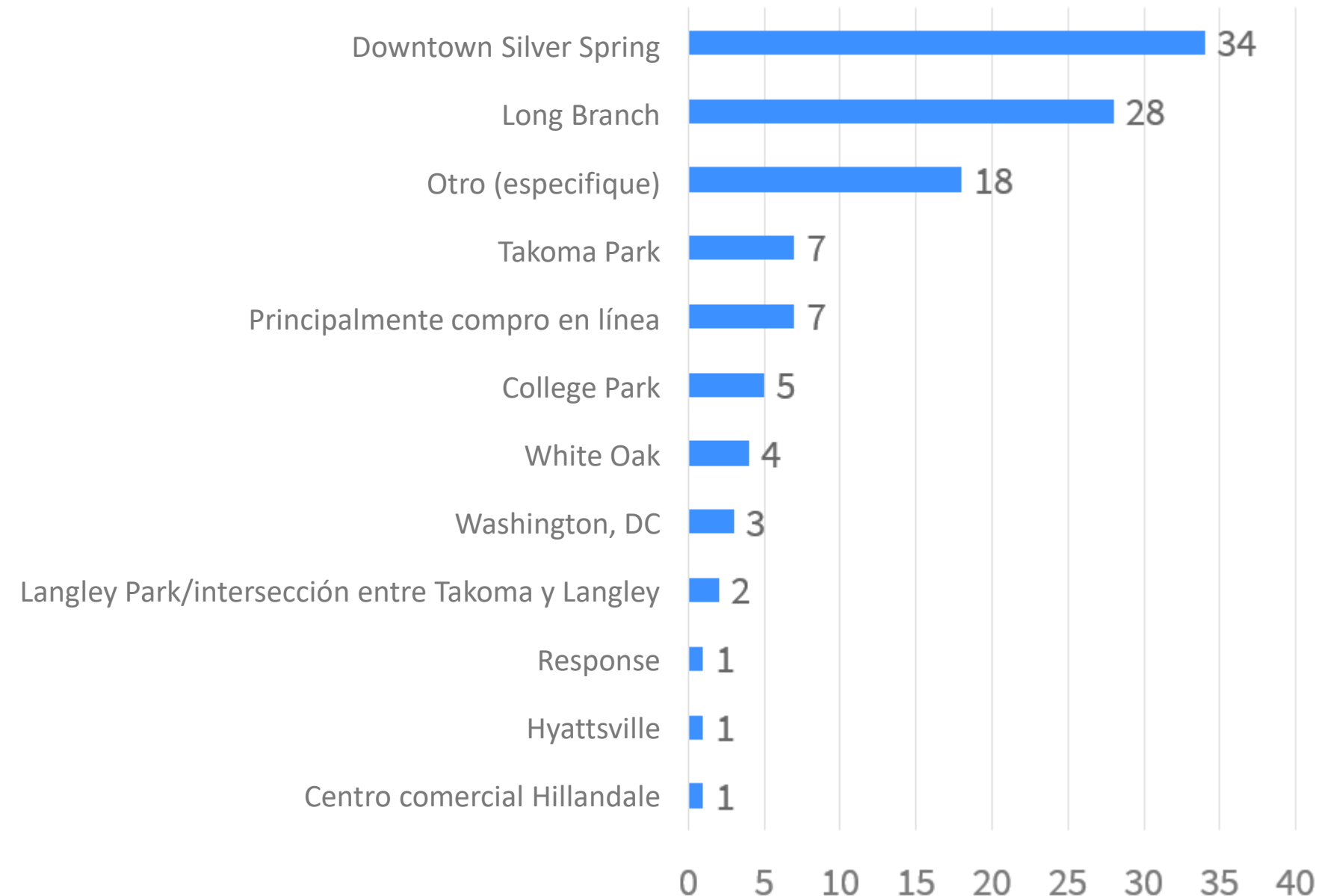


Destinos importantes

¿Dónde pasa su tiempo libre con más frecuencia?



¿A dónde va más a menudo para comprar artículos de primera necesidad?

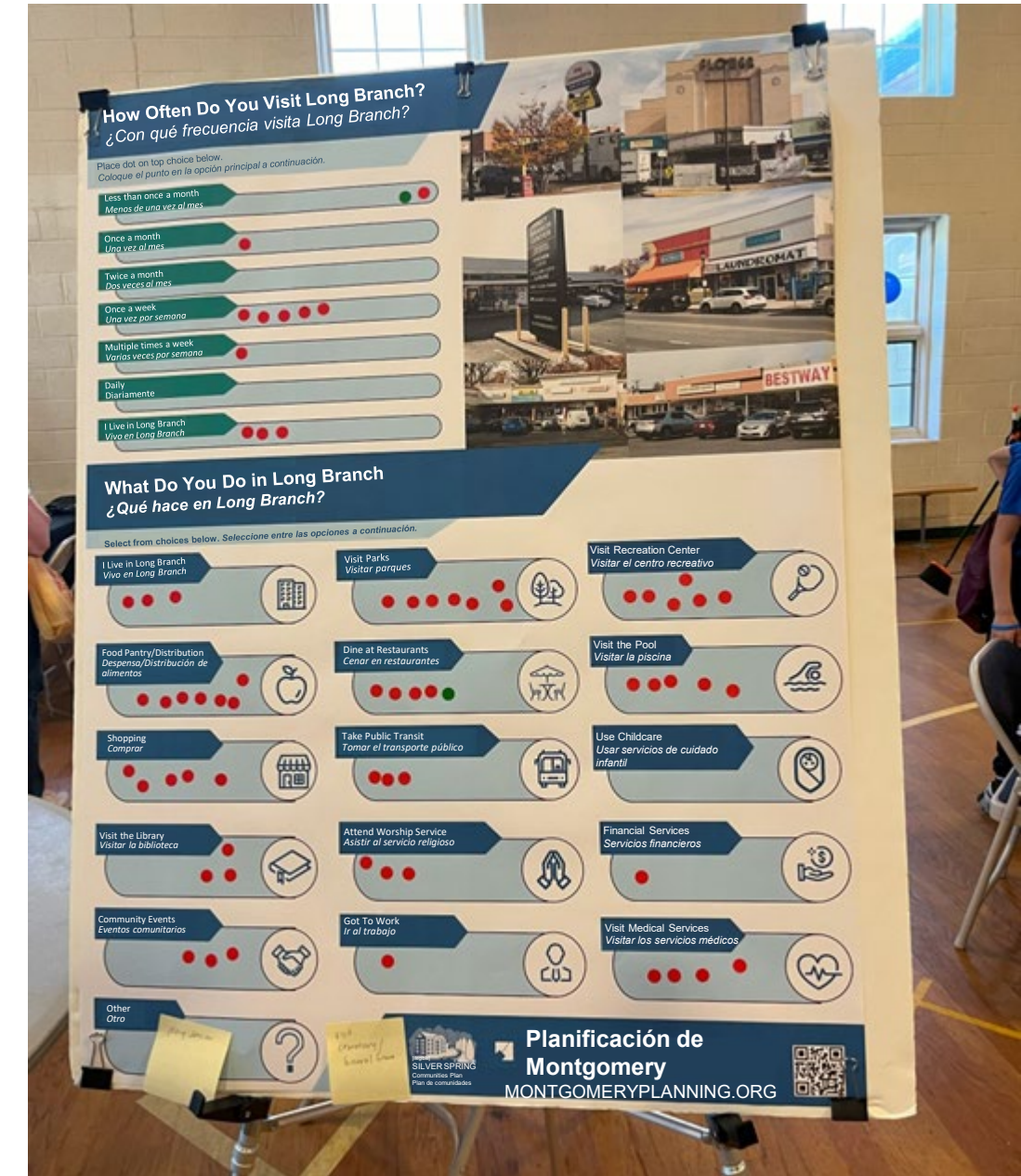
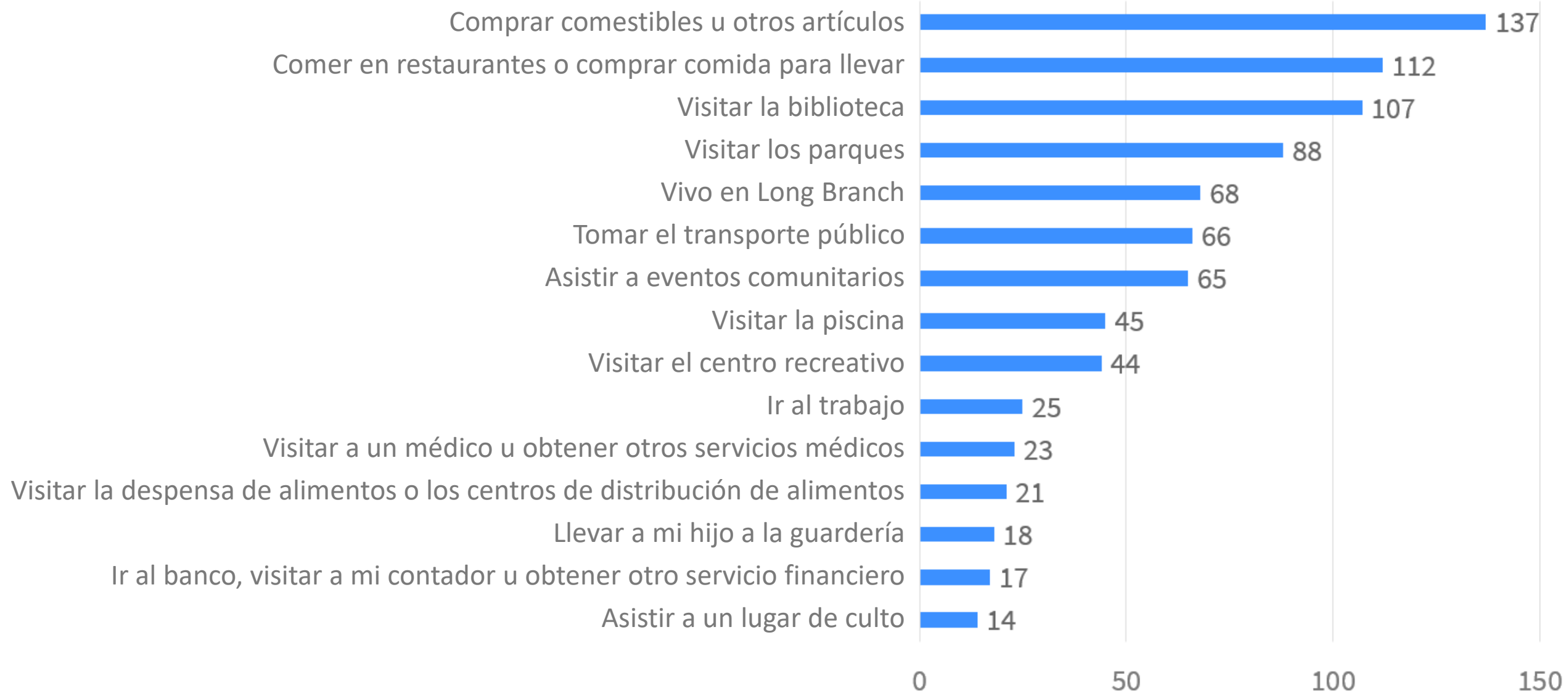


Long Branch

ENCUESTA EN LÍNEA

EVENTO TEMPORAL COMUNITARIO

¿Qué hace en Long Branch?



Feria de salud de Clifton Park Baptist

Transporte

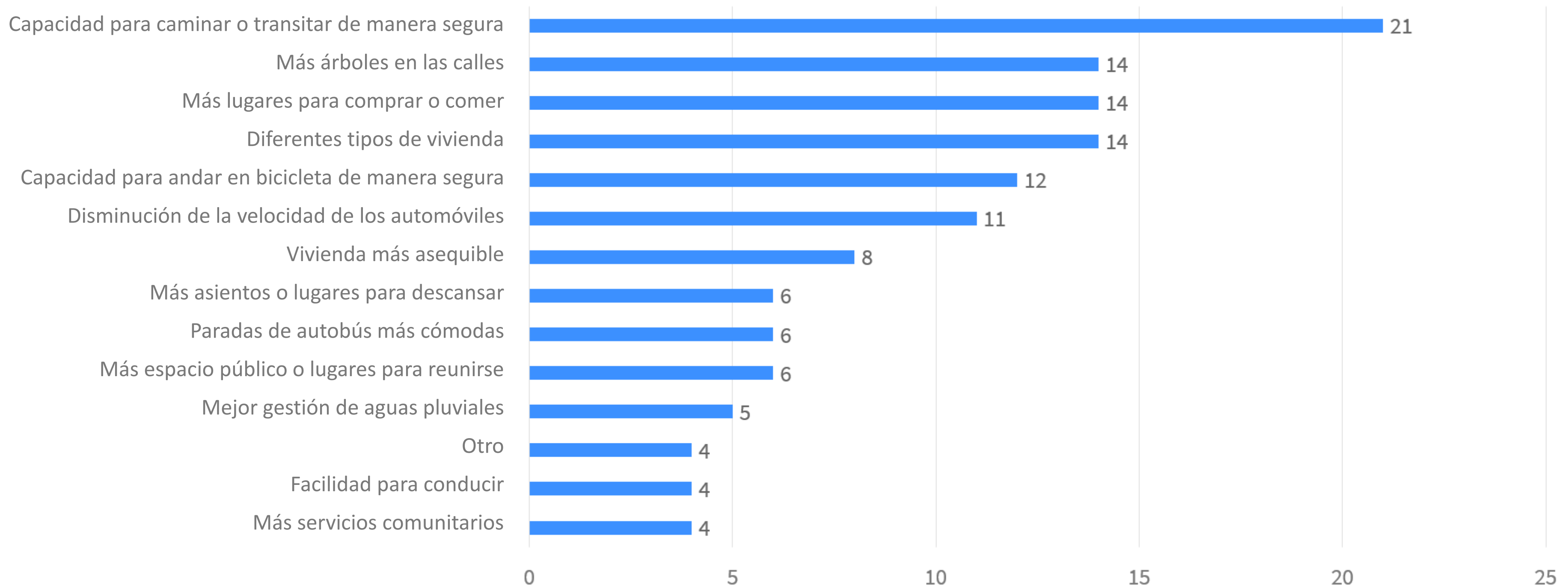
- Inquietudes sobre la seguridad de los peatones
- Mejora de las instalaciones de tránsito, para bicicletas y peatones en Piney Branch Road
- Dificultades para llegar y salir de Eastern Middle School



Tablero de la jornada de puertas abiertas del 2 de noviembre

Corredores de crecimiento

Cuando piensa en el futuro de los Corredores de Crecimiento en esta área, ¿qué es lo más importante para usted?

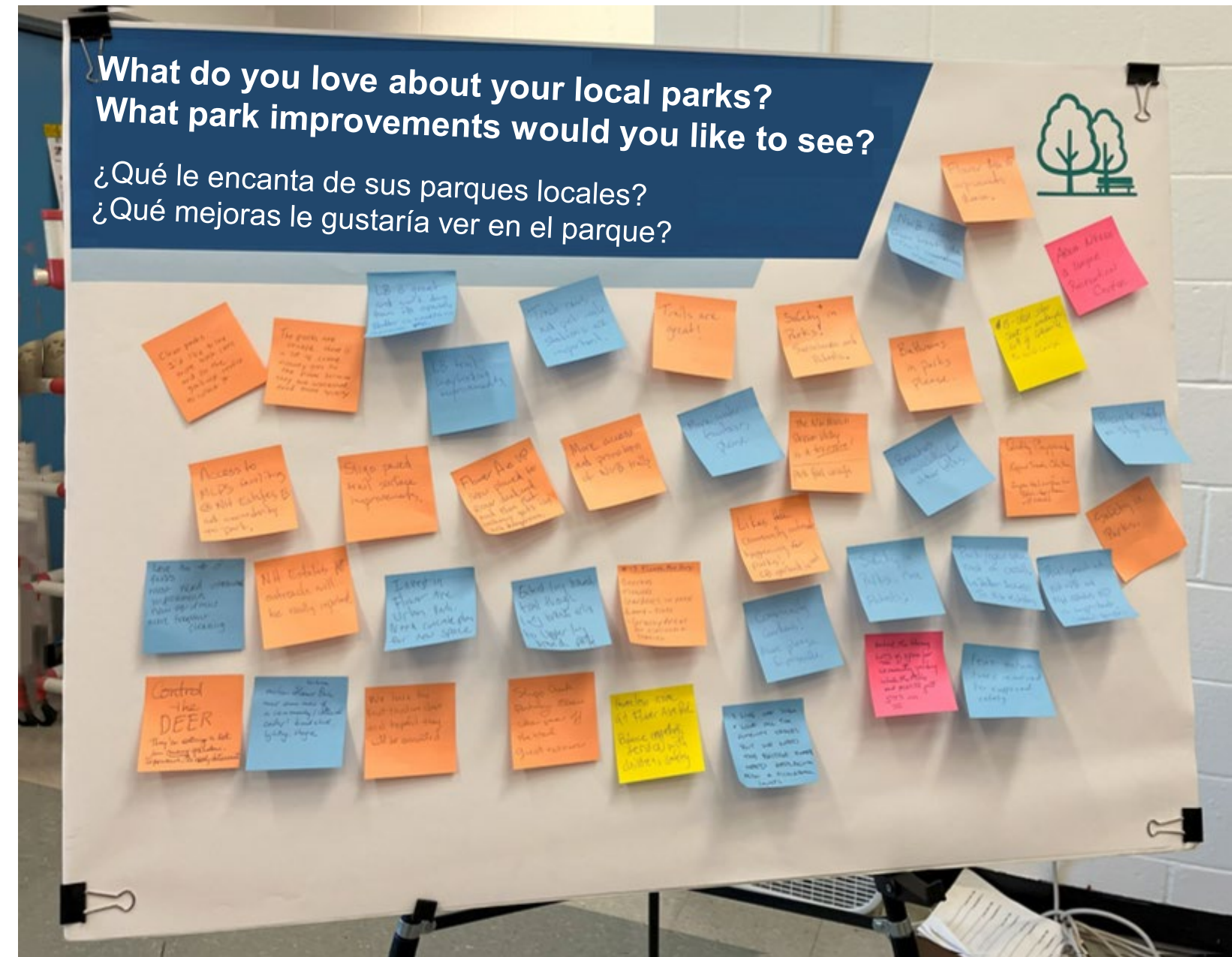
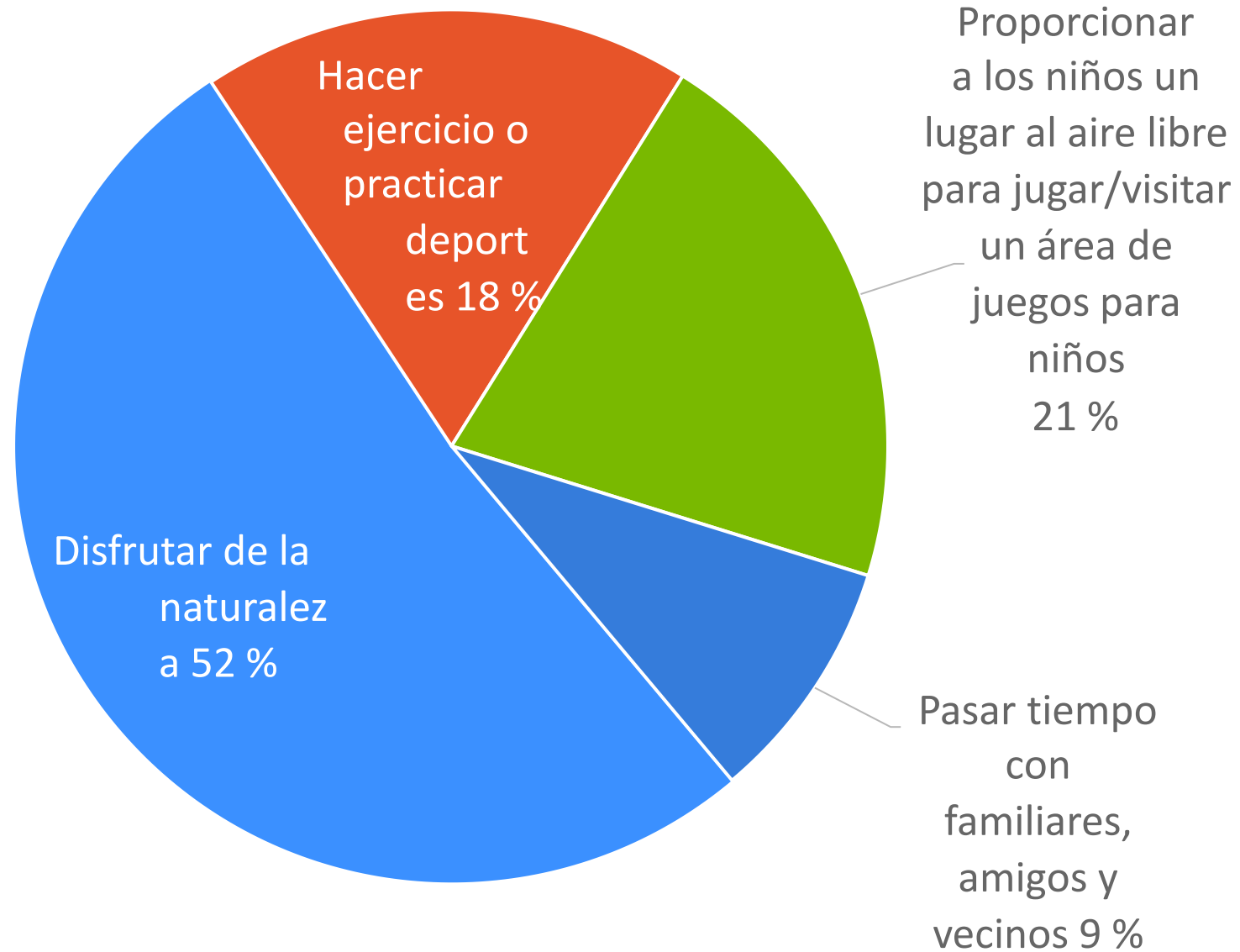


Parques

ENCUESTA
EN LÍNEA

JORNADA
DE
PUERTAS
ABIERTAS

¿Por qué visita parques?



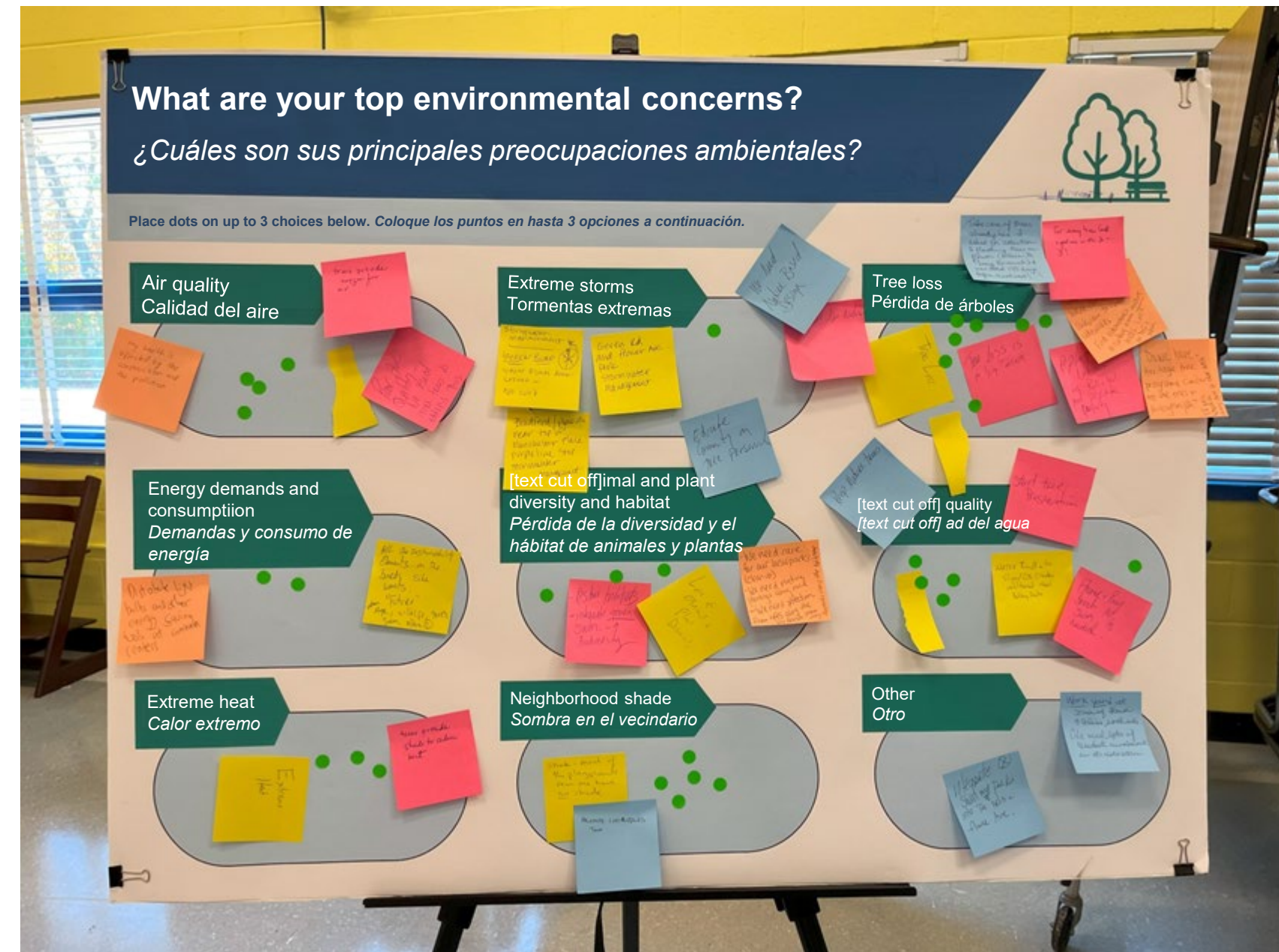
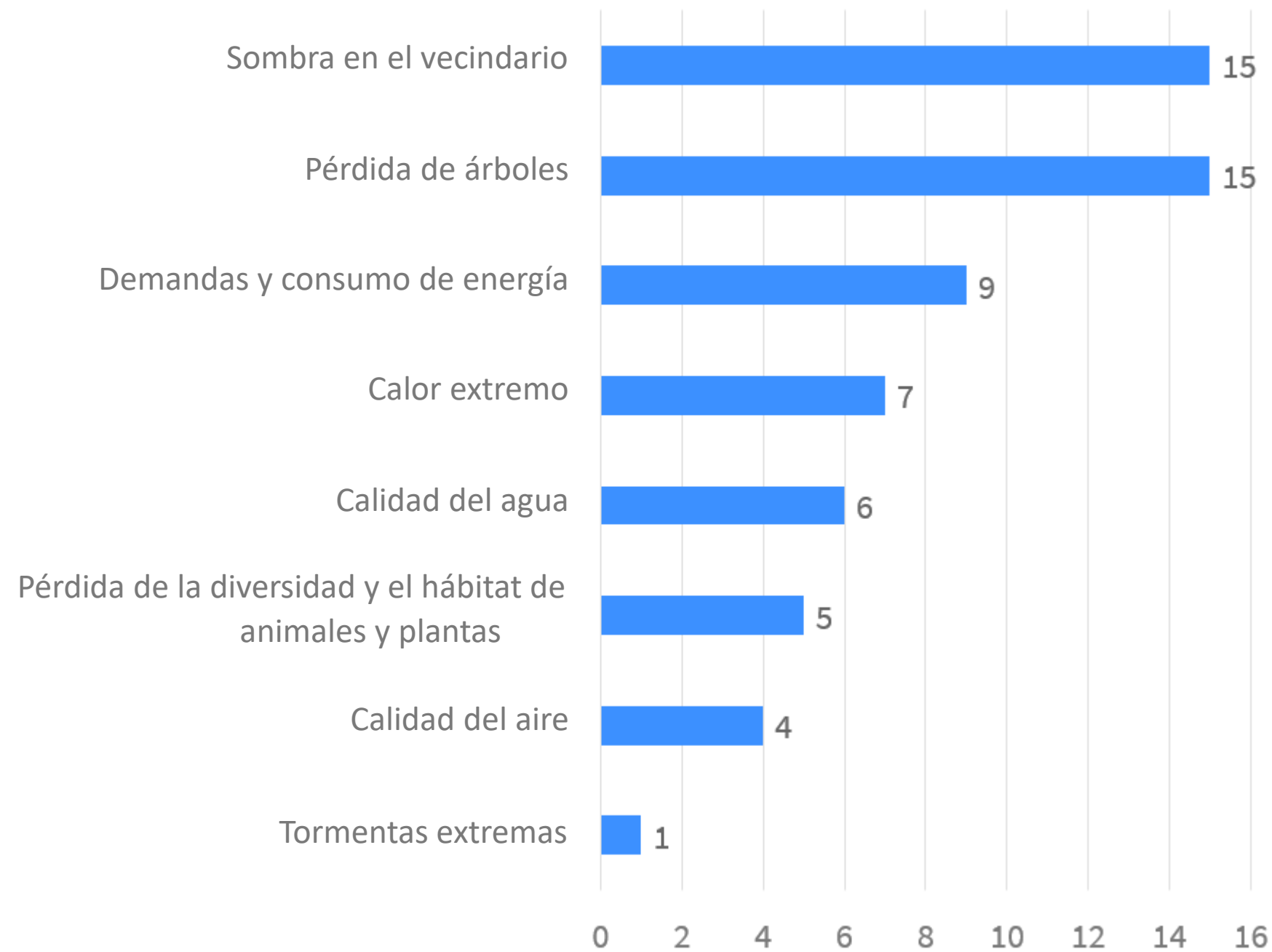
Tablero de la jornada de puertas abiertas del 2 de noviembre

Medioambiente

ENCUESTA EN LÍNEA

JORNADA DE PUERTAS ABIERTAS

¿Cuáles son sus principales preocupaciones ambientales?



Tablero ambiental de la jornada de puertas abiertas

Negocios

- Conversaciones con más de 20 propietarios de negocios y la Liga Comercial de Long Branch
- Temas principales:
 - Desafíos con la construcción continua de la línea morada
 - Tanto esperanza como preocupación por la línea morada
 - Desafíos del vecindario
 - Vagabundaje
 - Paisajes callejeros poco atractivos e inseguros
 - El 75 % de los propietarios de negocios sienten que su superficie en pies cuadrados “están bien”



Negocios en Long Branch

Qué sigue

- La visión comunitaria continuará durante el verano
 - Conversaciones geográficas y basadas en temas
 - Asociación continua con organizaciones comunitarias y propietarios de negocios
- Oportunidades de posicionamiento
- Recomendaciones preliminares para el invierno de 2025