

COMMENT MAINTENIR LA PROSPÉRITÉ DE MONTGOMERY PENDANT LES 30 PROCHAINES ANNÉES

Le Plan général du Comté de Montgomery est le schéma directeur et le document de politique d'orientation pour sa croissance et son développement futurs. Le département de planification du Comté de Montgomery met actuellement à jour le Plan général, appelé Thrive Montgomery 2050. Le plan mis à jour comprendra des recommandations éclairées par la communauté et fondées sur des données pour l'utilisation des terres, le logement, les transports, l'environnement, l'équité, le design, les arts et la culture, les parcs, les espaces ouverts et l'économie. Le plan provisoire de travail Thrive Montgomery 2050 sera publié pour examen public le 24 septembre. Ce document donne un aperçu de la proposition du département de planification de Montgomery pour maintenir la prospérité du Comté de Montgomery pendant les 30 prochaines années.

Vision de Thrive Montgomery 2050

En 2050, le Comté de Montgomery est un endroit dynamique et accueillant où tout le monde s'épanouit en bénéficiant d'un accès équitable à un logement accessible, à des aliments sains, à des possibilités d'activité physique, à des parcs et à des espaces ouverts, à l'emploi, à l'éducation, aux services et à un large choix de déplacements. N'étant plus une communauté de banlieue « dortoir », le Comté de Montgomery présente une diversité de population, d'expériences de vie et de travail, de modes de déplacements et de ressources naturelles et bâties. Les gens du monde entier choisissent de vivre, de travailler, de grandir et de vieillir ici.

Ce modèle de croissance et de développement durables crée de multiples avantages pour le Comté de Montgomery et aboutit à un comté qui est :

- urbain
- accessible, abordable et adapté
- connecté socialement
- actif
- sûr
- inclusif
- flexible
- résilient
- compétitif
- inspirant

L'objectif : trois résultats majeurs

Santé économique

Nous voulons garantir une économie dynamique, forte et compétitive en attirant et en maintenant de grands employeurs, en continuant à améliorer nos campus fédéraux, en soutenant les petites entreprises et l'innovation, en attirant et en conservant une main-d'œuvre diversifiée de haute qualité.

Équité

Nous voulons créer un endroit où tous les habitants ont un accès égal à un logement accessible, à des aliments sains, à l'emploi, aux transports, à l'éducation et plus encore.

Résilience environnementale

Nous devons utiliser les meilleures stratégies pour lutter contre le changement climatique, atténuer l'impact des changements prévus et des événements inattendus et continuer à préserver nos ressources naturelles.

Thèmes centraux

Sur la base de conversations communautaires, d'entretiens avec des experts, d'analyses et de recherches, le plan Thrive Montgomery 2050 recommande de relever les défis auxquels le Comté de Montgomery est confronté et de planifier la croissance grâce à une série d'objectifs, de politiques et d'actions liées à ces thèmes centraux :



Forme compacte de développement/
d'urbanisme.



Les couloirs sont le lieu d'une nouvelle
croissance.



Arrêter la planification pour les voitures.



Éradiquer les émissions de gaz à effet de
serre.



Logement accessible à tous les niveaux de
revenus.



Évolution des quartiers de maisons
individuelles à proximité des transports en
commun.



Un comté diversifié.

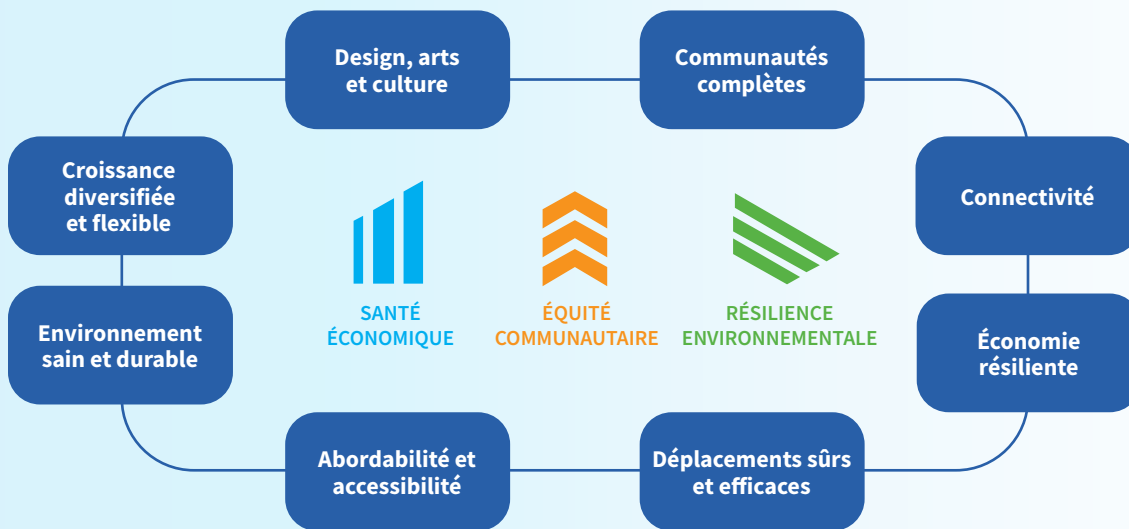


Défendre l'importance de l'espace.



Solutions et stratégies régionales.

Thrive Montgomery 2050 est composé de huit chapitres qui se rapportent tous aux trois résultats. Consultez [ThriveMontgomery.com](https://www.thrivemontgomery.com) pour approfondir.



Impliquez-vous pour votre avenir

Consultez [ThriveMontgomery.com](https://www.thrivemontgomery.com) pour savoir comment vous pouvez donner votre avis sur les recommandations Thrive Montgomery 2050 par e-mail ou par témoignage virtuel lors de l'audience publique du Conseil de planification de Montgomery en novembre 2020. Discutez de Thrive Montgomery 2050 avec le personnel de planification de Montgomery : +1 301 495 4650