

# ASPEN HILL VISIONZERO STUDY



## Perfil de la Comunidad:

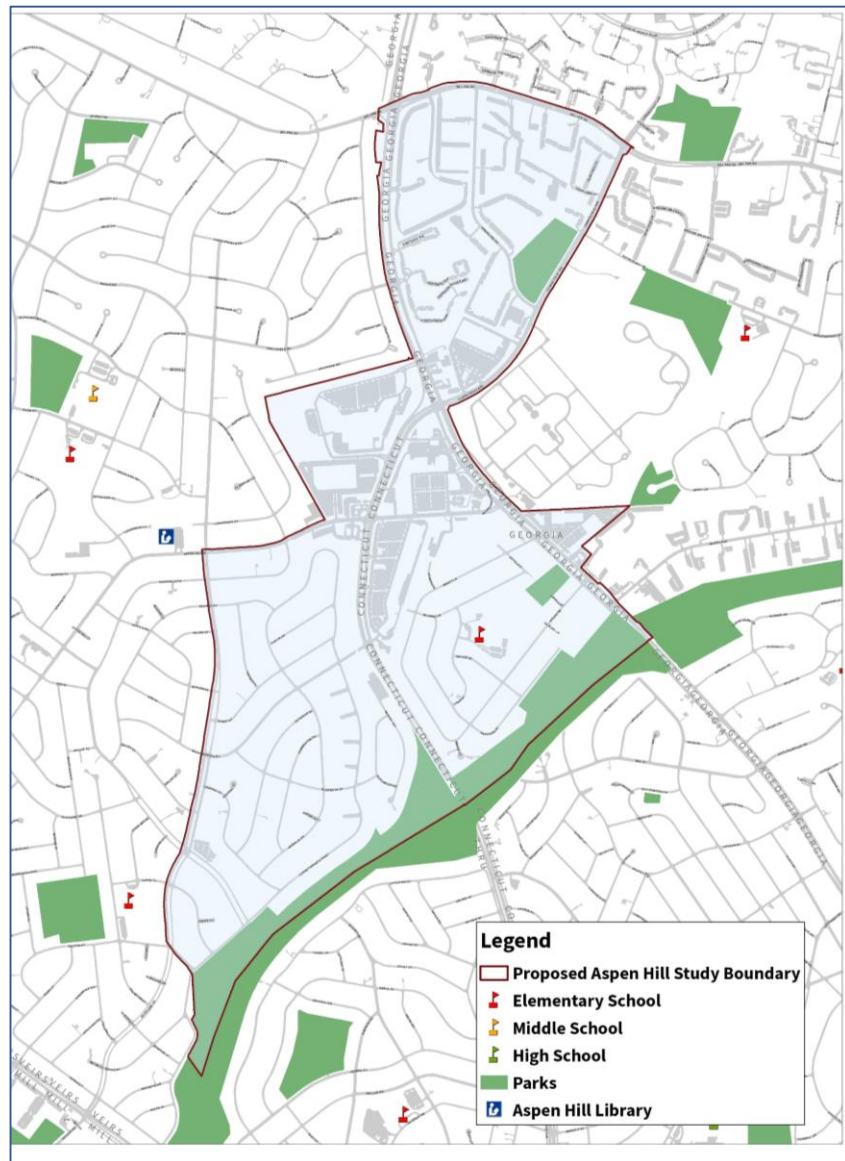
- 11,300 personas en 3,400 hogares
- Población Latina es mayoritaria
- Edad promedio más joven que el resto del Condado
- 1/3 población es menor de 19 años
- Tasa de trabajadores que utilizan transporte público más alta que el resto del Condado (20%)

## El estudio busca:

- Involucrar miembros de la comunidad
- Recopilar y analizar datos
- Establecer conexiones seguras
- Explorar soluciones para reducir velocidades y conflictos en las carreteras

## Involucrese:

- Visite nuestro sitio web
- Provea su opinión a través del ReactMap [www.mcreactmap.com](http://www.mcreactmap.com)
- Regístrese para recibir nuestro e-Letter
- Participe en nuestra Auditoría Peatonal (TBD)



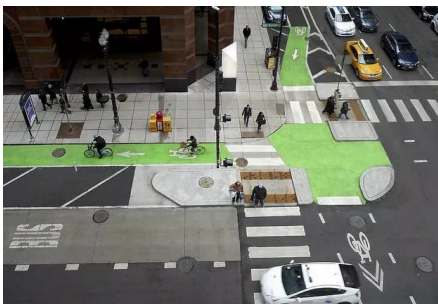
Comuníquese con la planificadora a cargo del proyecto, 301-650-5613 ó via [Maren.Hill@montgomeryplanning.org](mailto:Maren.Hill@montgomeryplanning.org)



# VISIONZERO



Visión Zero es un enfoque que dice que todas las muertes y lesiones graves relacionadas con el transporte son prevenibles e inaceptables, y que da prioridad a la vida humanas sobre la movilidad.



Velocidades más lentas



Espacios separados



Cruces más seguros

En Visión Zero, disminuimos la frecuencia y la severidad de los accidentes reduciendo velocidades, designando espacios separados, creando cruces más seguros, y creando previsibilidad cuando usuarios de la carreteras cruzan caminos.

